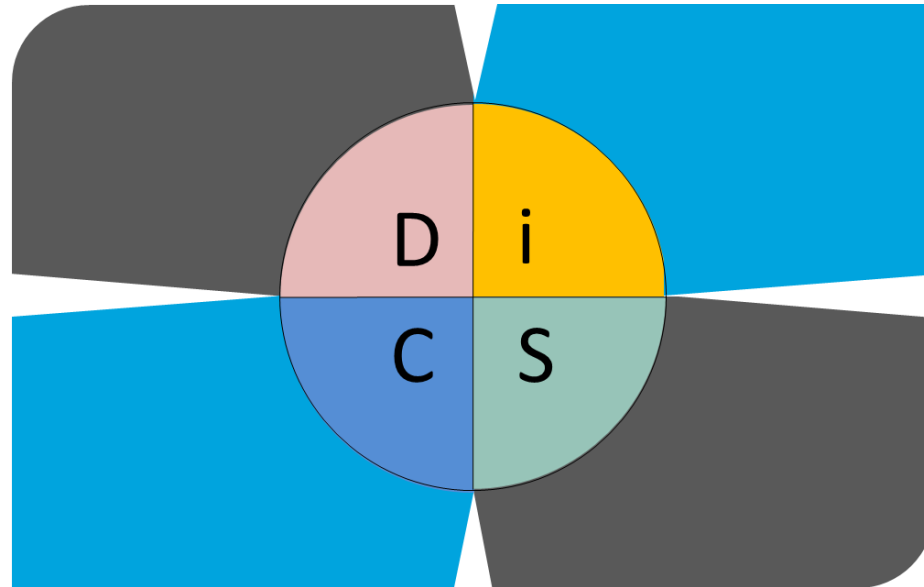
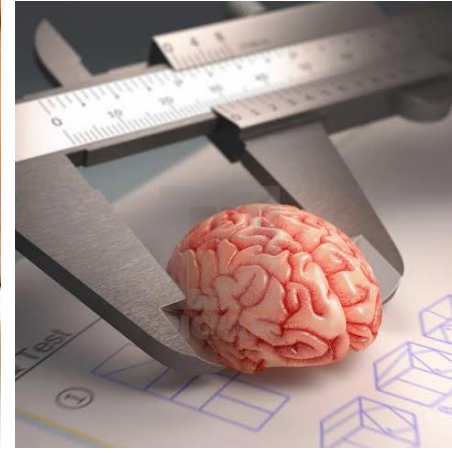


Satıcılar için

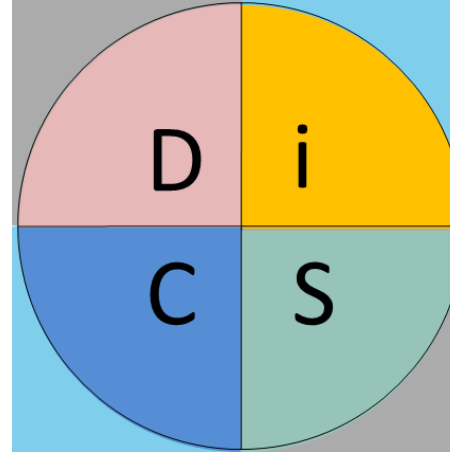
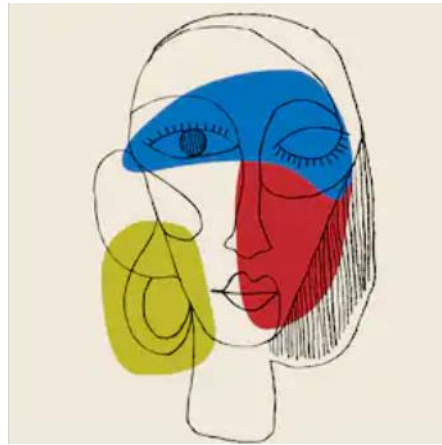


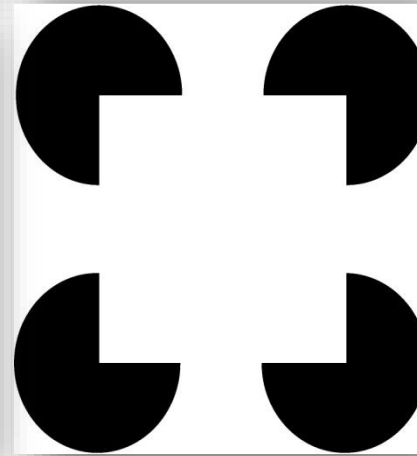
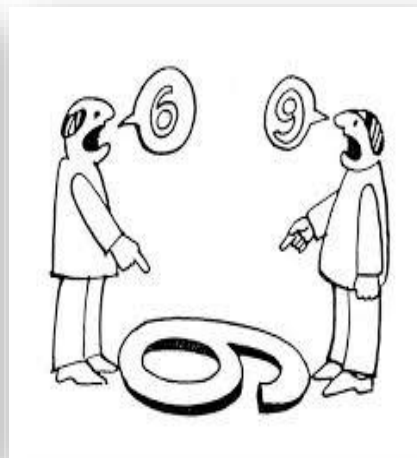
DiSCPROFİL

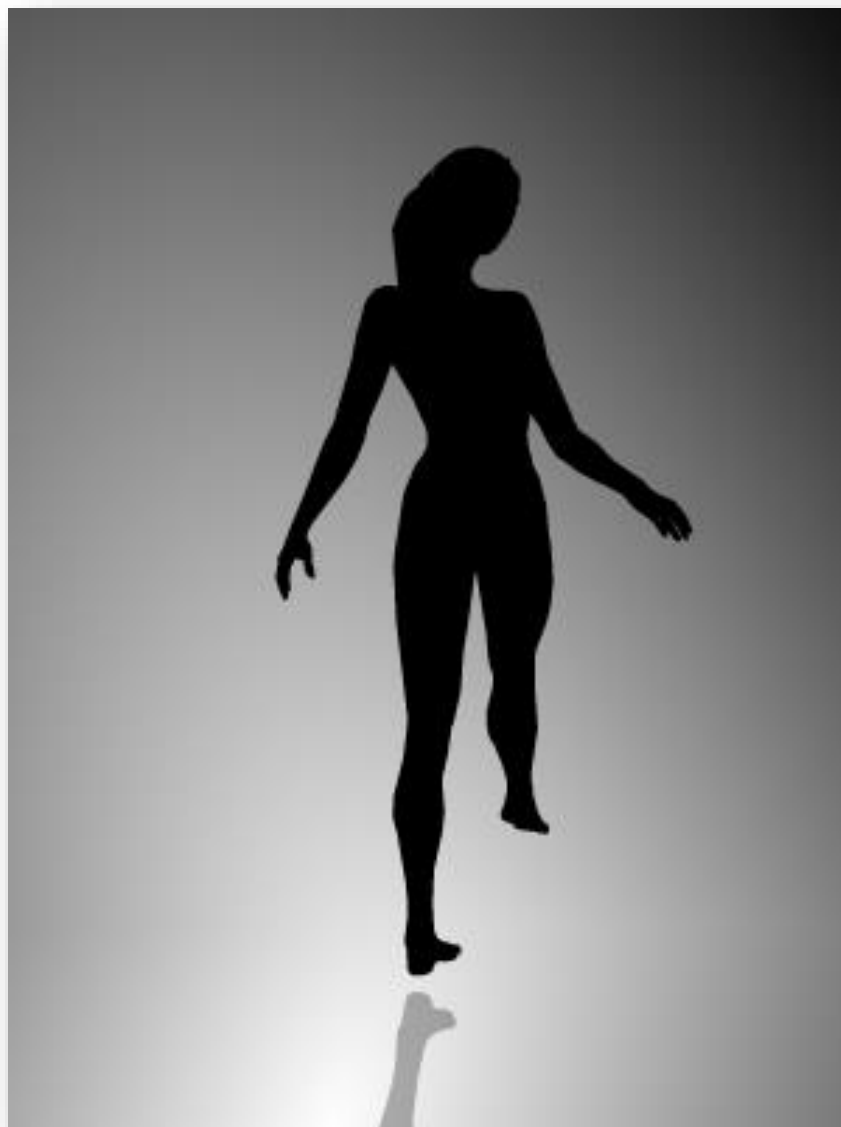
Davranış Envanteri Nedir ?



Neyi Ölçer?







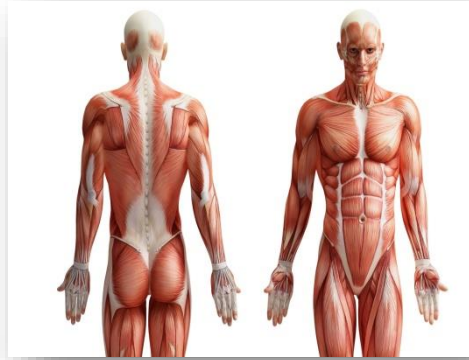
A decorative graphic element located at the bottom of the page. It consists of several overlapping geometric shapes, including a large gray triangle pointing downwards, a smaller blue triangle pointing upwards, and other gray shapes that create a layered, abstract effect.



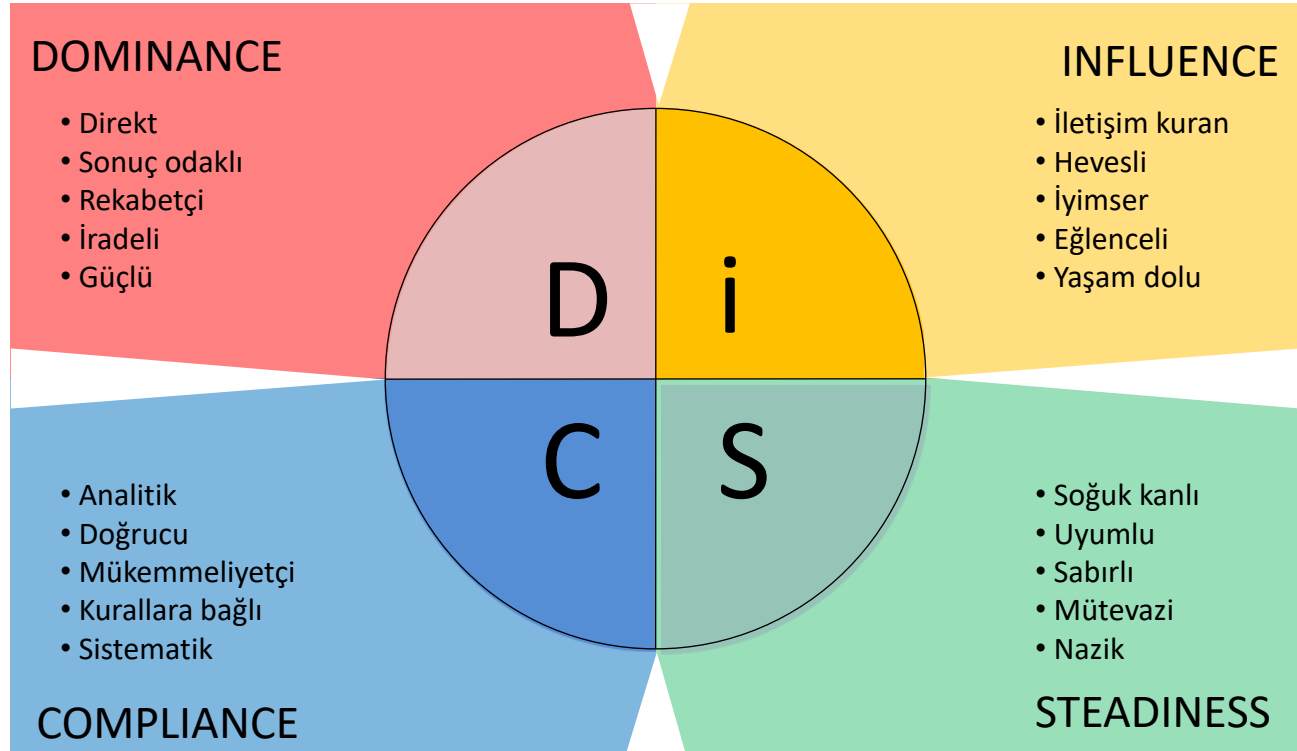
Eşsiz Olmak, Biyolojik ve Davranışsal Açıdan



Benzerliklerimiz, Biyolojik ve Davranışsal Açıdan



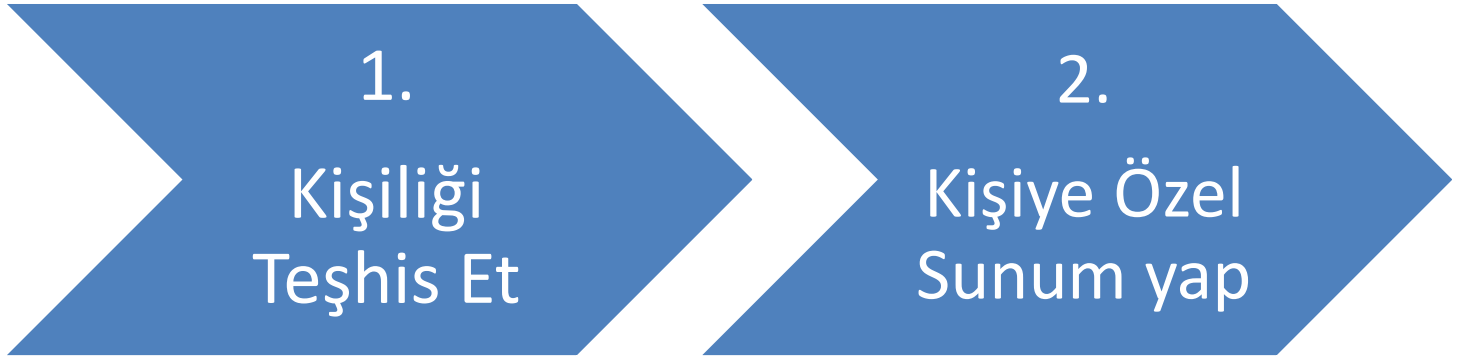
'DISC' Neyi İfade Ediyor



Müşterilerinizin DISC Stillerini anlamak için, onların ne söylediklerini dinleyin...



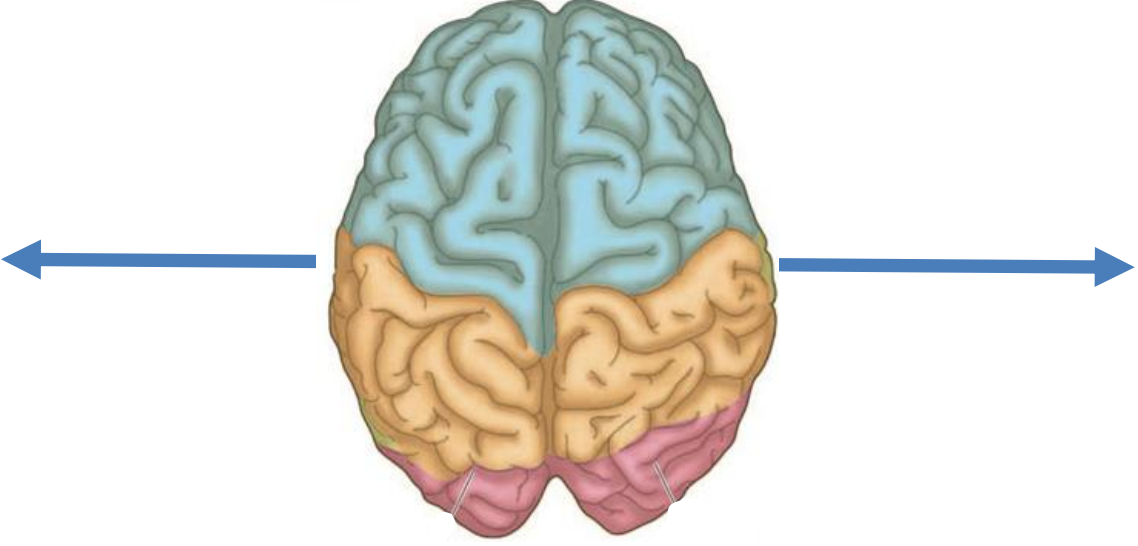
DiSC ile SATIŞ



1. Adım Teşhis



**SORGULAYAN VE ŞÜPHECİ
MANTIKSAL**

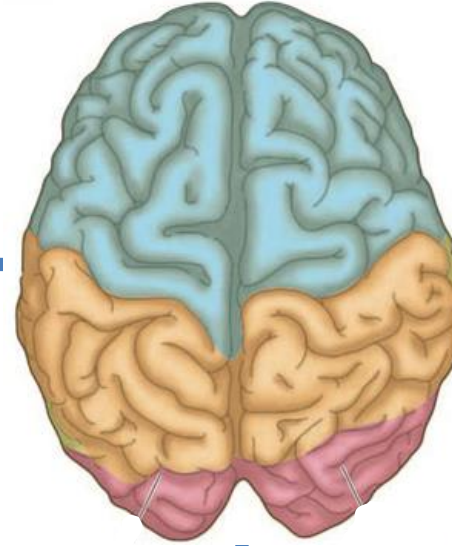


**DAVETKAR VE SICAK
DUYGUSAL**



**DIŞA DÖNÜK
HAZZA YÖNELEN**

**SORGULAYAN VE ŞÜPHECİ
MANTIKSAL**



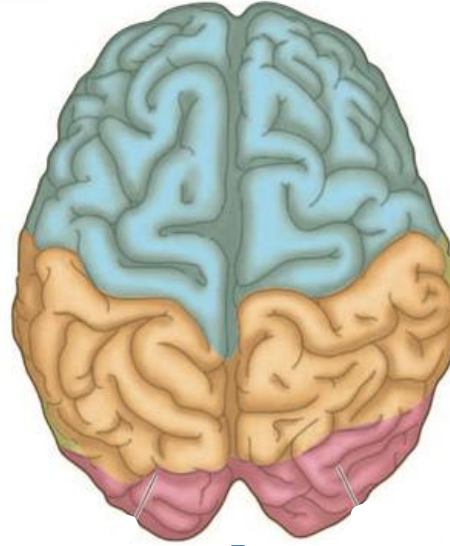
**DAVETKAR VE SICAK
DUYGUSAL**

**İÇE DÖNÜK
ACIDAN KAÇAN**



**DIŞA DÖNÜK
HAZZA YÖNELEN**

**SORGULAYAN VE ŞÜPHECİ
MANTIKSAL**



**DAVETKAR VE SICAK
DUYGUSAL**

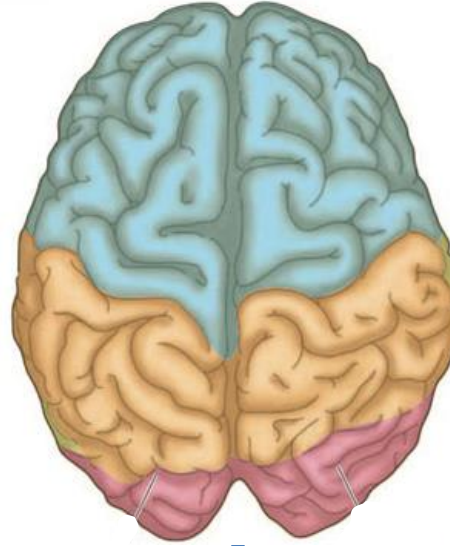
**İÇE DÖNÜK
ACIDAN KAÇAN**



**DIŐA DÖNÜK
HAZZA YÖNELEN**



**DAVETKAR VE SICAK
DUYGUSAL**



**SORGULAYAN VE ŐÜPHECİ
MANTIKSAL**

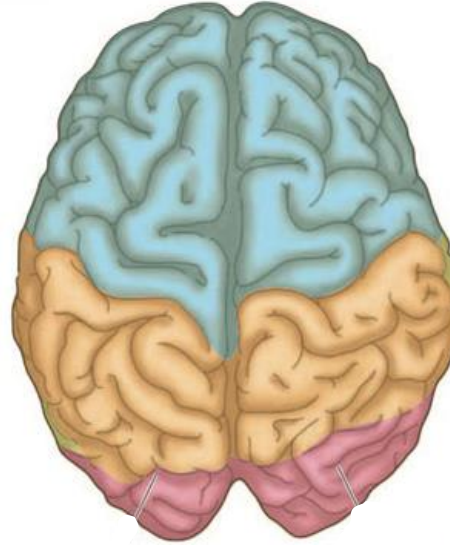


**İÇE DÖNÜK
ACIDAN KAÇAN**



**DIŐA DÖNÜK
HAZZA YÖNELEN**

**SORGULAYAN VE ŐÜPHECİ
MANTIKSAL**



**DAVETKAR VE SICAK
DUYGUSAL**

**İÇE DÖNÜK
ACIDAN KAÇAN**

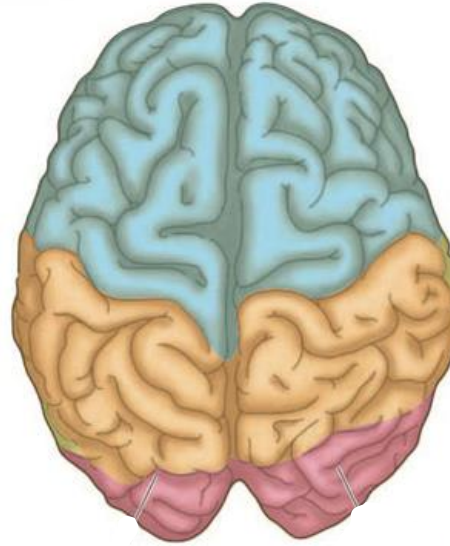


DIŞA DÖNÜK
HAZZA YÖNELEN

SORGULAYAN VE ŞÜPHECİ
MANTIKSAL

D

C



i

S

DAVETKAR VE SICAK
DUYGUSAL

İÇE DÖNÜK
ACIDAN KAÇAN



A detailed illustration of the left brain side, featuring a large, stylized chessboard with various chess pieces like pawns, knights, and kings. The background includes architectural elements like a bridge and a building, all rendered in a technical, wireframe-like style.

Left brain

I am the left brain.
I am a scientist. A mathematician.
I love the familiar. I categorize. I am accurate. Linear.
Analytical. Strategic. I am practical.
Always in control. A master of words and language.
Realistic. I calculate equations and play with numbers.
I am order. I am logic.
I know exactly who I am.

A vibrant, artistic illustration of the right brain side. It features a woman's face in profile, a black bull with yellow horns, a large red flower, and a woman lying down. The background is a mix of bright colors like pink, yellow, and orange, with flowing, abstract shapes.

Right brain

I am the right brain.
I am creativity. A free spirit. I am passion.
Yearning. Sensuality. I am the sound of roaring laughter.
I am taste. The feeling of sand beneath bare feet.
I am movement. Vivid colors.
I am the urge to paint on an empty canvas.
I am boundless imagination. Art. Poetry. I sense. I feel.
I am everything I wanted to be.



Mercedes-Benz
The best or nothing.



- *Ben mantığım, bir bilim adamı, bir matematikçiyim.*
- *Denklemleri hesaplar, sayılarla oynarım.*
- *Benzerlikten hoşlanır, kategorize ederim.*
- *Stratejik ve analitiğim. Pratik ve kontrolcüyüm.*
- *Sözcükler ve dil konusunda ustayım.*
- *Ben kuralım. Doğruyum. Gerçekçiyim.*
- *Kim olduğumu Tam olarak bilirim.*



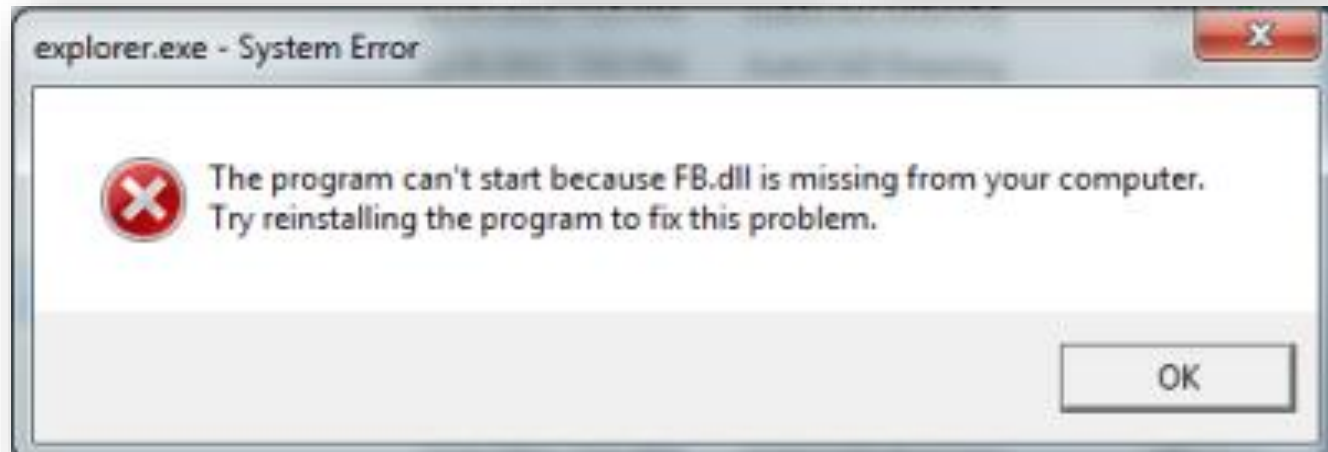
- *Ben yaratıcıyım. Özgür bir ruhum. Tutkuyum.*
- *Hareket, özlem, şehvet ve patlayan kahkahanın sesiyim.*
 - *Lezzetim. Çıplak ayakların altındaki kumun hissiyim.*
 - *Canlı renklerim. Boş bir duvarı boyama dürtüsüyüm*
 - *Sınırsız hayal gücüyüm. Sanatım, şiirim.*
- *Duygulanır, hissederim ve olmak istediğim her şeyim.*

DUYGUSAL HAREKET YÖNÜ





ACI'dan UZAKLAŞANLAR



HAZ'za YÖNELENLER

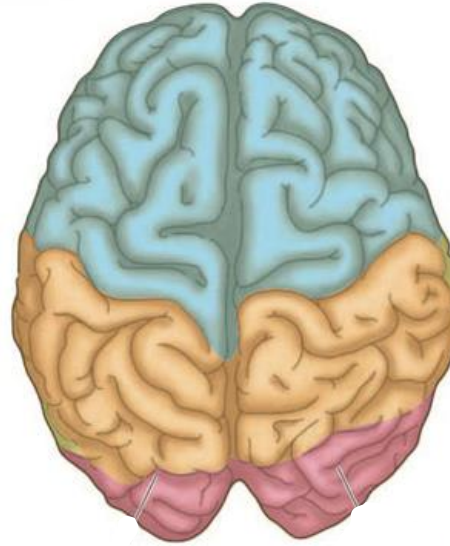


DIŞA DÖNÜK
HAZZA YÖNELEN

SORGULAYAN VE ŞÜPHECİ
MANTIKSAL

D

C



i

S

DAVETKAR VE SICAK
DUYGUSAL

İÇE DÖNÜK
ACIDAN KAÇAN



Tipik gözlemlenebilir davranışları



Hükmetmeye çalışır
Konuşmayı keser/Araya girer
Sabırsızdır
İşaret parmağını kullanır



Çok isteklidir
Arkadaşça davranır
Jest ve mimik kullanır
Hikayeler anlatır



Not alır
Kesin konuşur
Duygularını ifade etmez
Bilgi ve detay almak ister



İyi dinleyicidir
Rahat ve iyi kalplidir
Değişikliğe direnç gösterir
Sabırlı ve bilinçli davranır



D **Müşterilerin Satınalma alışkanlıkları**

- İddialı, sonuç odaklı tavır
- Akılcı ve mantıklı tutum
- Hızlı, aksiyon odaklı hız
- Basit, hatta kaba konuşma
- Risk alma istekliliği
- Açık şüphecilik
- Küçük sohbetlere isteksizlik
- Tartışmalarda, hakim olma isteği
- Hızlı, kararlı eylemler



D Müşterileri Etkilemek için

- **Sonuç İhtiyacının Ele Alınması**
- **Kesin Eyleme Doğru Hareket Etme**
- **Yetkin Olduğunuzu Gösterin**



i

Müşterilerin Satınalma Alışkanlıkları

- İyimser ve hevesli
- Olumlu bakış
- Arkadaşça yaklaşım
- Sezgiye veya içgüdüye güvenir
- Hızlı, aksiyon odaklı hız
- Kişisel ilişkiler kurmaya ilgi
- Başkalarının duygularını değerlendirme
- Yeni insanlarla tanışma hevesi
- Yenilikçi veya çılgır açan fikirleri deneme isteği



i

Müşterileri Etkilemek için

- Heyecanlandırın
- Pozitif bir kişisel ilişki kurun
- İş üzerinde ilerleyin



S

Müştereilerin Satınalma Aışkanlıkları

- Kabullenen ve misafirperver bir tavır
- Daha yumuşak konuşma
- Orta, metodik hız
- Özenli, sabırlı dinleyen
- Sakin, nazik tavır
- Sık sık alçakgönüllü ve mütevazi tavırlar
- Hızlı işlem yapma isteksizliği
- Karar verirken dikkat veya tereddüt
- Değişimden kaçınma



S Müşterileri Etkilemek için

- **Samimiyet ihtiyacını karşılayın**
- **İlişkinizi güven üzerine inşa edin**
- **Güvenilir olduğunuzu ispatlayın**



C Müşterilerin Satınalma Alışkanlıkları

- Profesyonel ve ciddi tavır
- Yavaş, metodik hız
- Mantığa ve akla güven
- Duygusal ifadelerden kaçınma
- Sohbet veya kişisel sorulardan rahatsızlık
- Açık şüphecilik
- Karar verirken dikkatli olmak
- Ayrıntılara ilgi



C Müşterileri Etkilemek için

- Yüksek kaliteyi vurgulayın
- Uzmanlığınızı gösterin
- Güvenilirlik ihtiyacını giderin

'Farklı DISC' Stillerinden Satıcılar



Raporu : Satış Becerileri

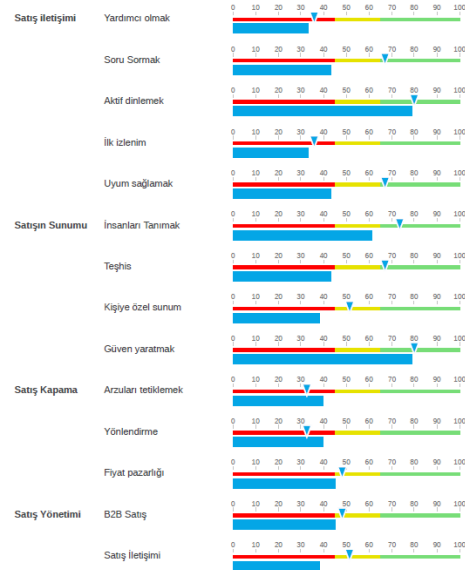


SATIŞ BECERİLERİ DEĞERLENDİRMESİ

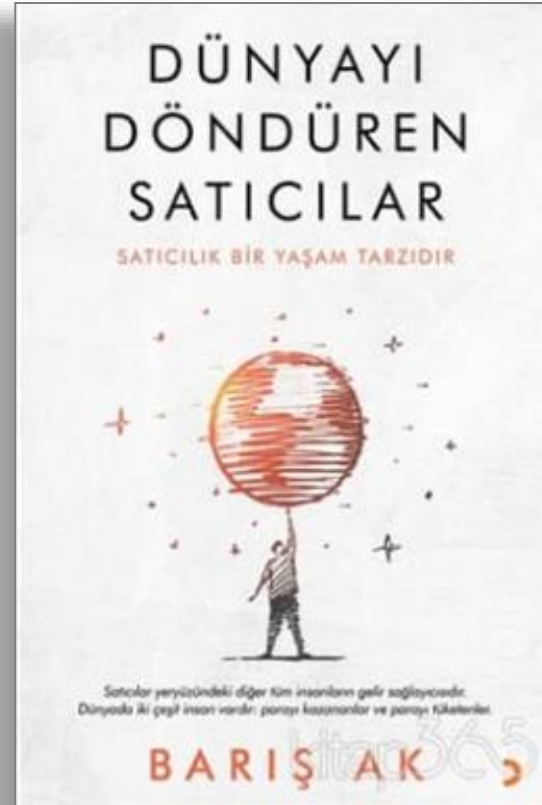
Geleneksel satış süreçlerine kişisel yakınlığı ölçer



Örnek Kişi için geleneksel satış süreciyle ilgili bir değerlendirimin bir özeti aşağıda yer almaktadır. Bu değerlendirmede kullanılan her bir satış becerisi için normal aralık sarı renk ile gösterilmiştir. Kırmızı bölüm normalin altındaki gelişmeye açık alanı, yeşil bölüm ise normalin üstündeki güçlü yönü ifade etmek için kullanılmıştır. Mavi renkli bar bireyin doğal olarak ilgili yetkinlik için sahip olduğu potansiyeli, mavi üçgen ise çalışma ortamında bu yetkinliğini ne derecede kullandığını gösterir.



Kitabı : ...





Teşekkürler

www.discprofil.net

info@discprofil.net

barisak@discprofil.net

0216 594 50 90

0532 669 69 27